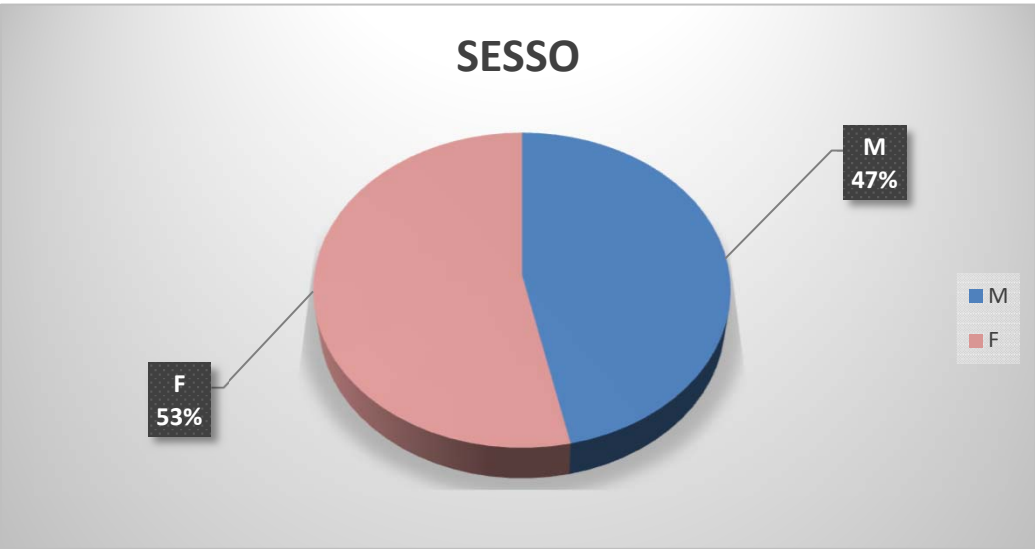
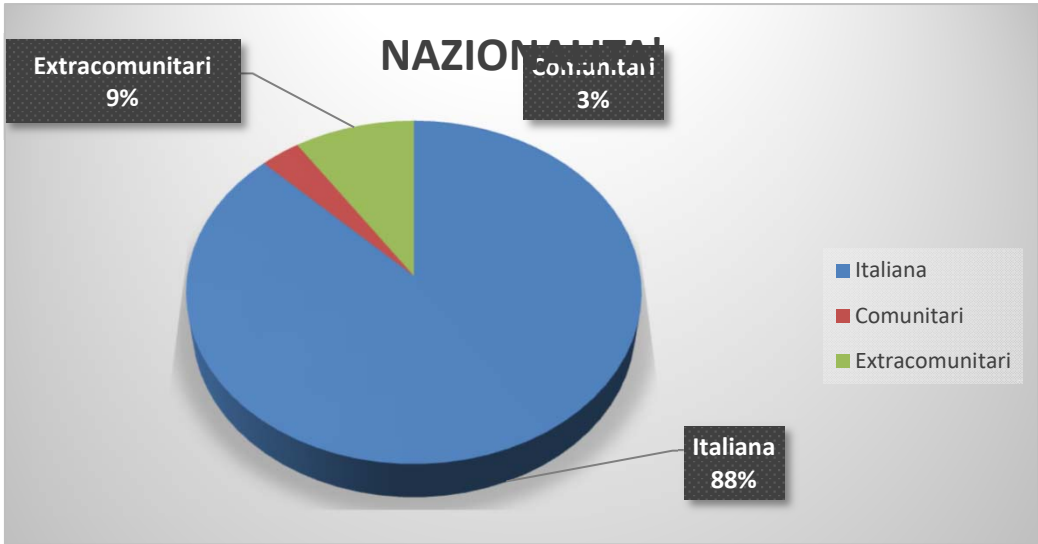
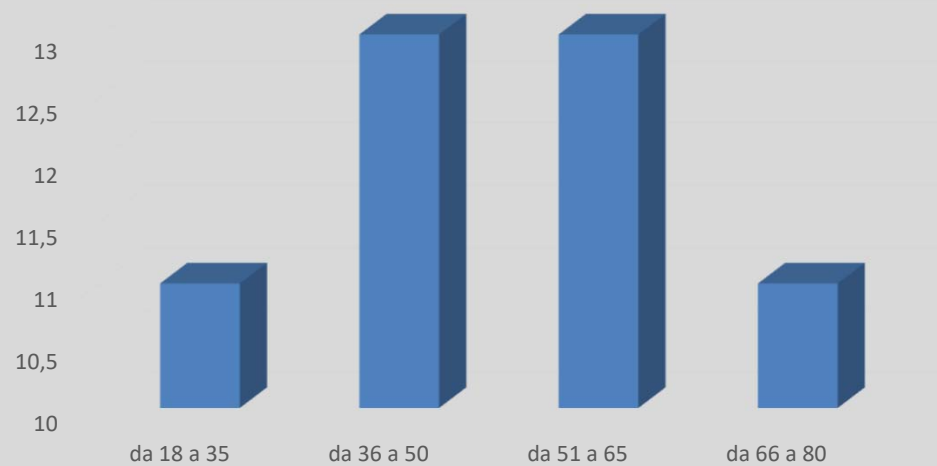


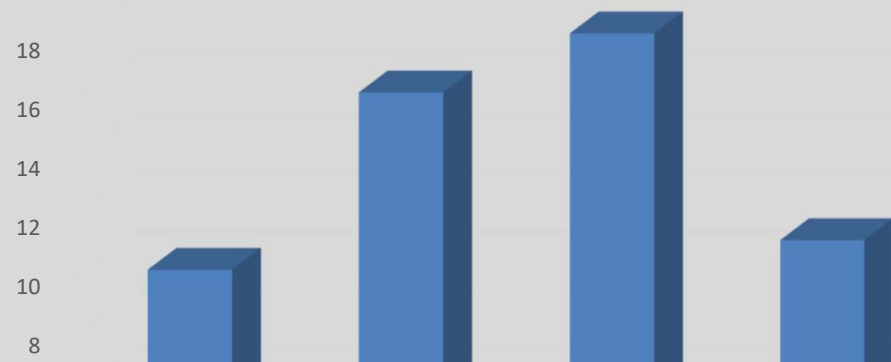
QUESTIONARIO DI RILEVAZIONE DELLA SODDISFAZIONE DEL CITTADINO SUI SERVIZI EROGATI ALLO SPORTELLLO DELL'UFFICIO RELAZIONE CON IL PUE

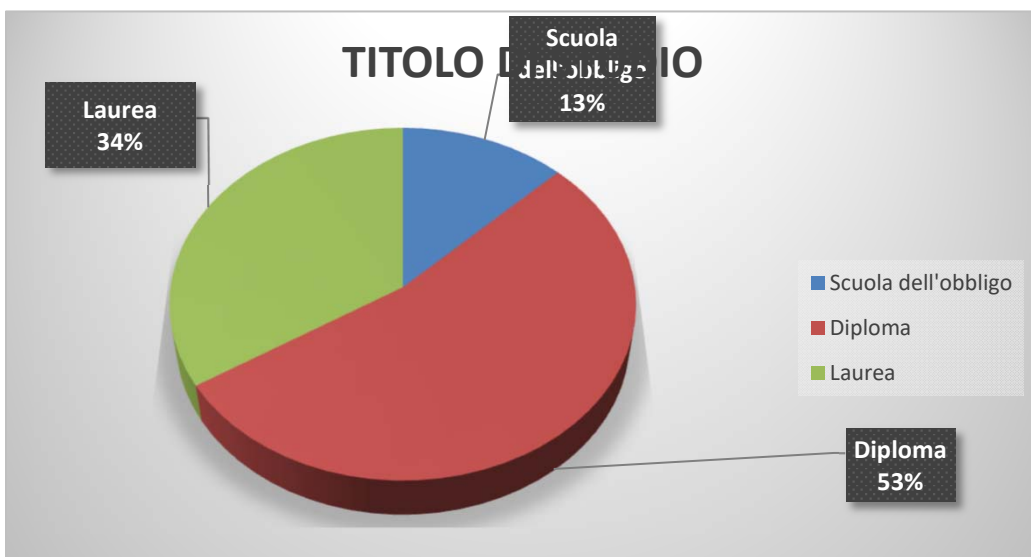
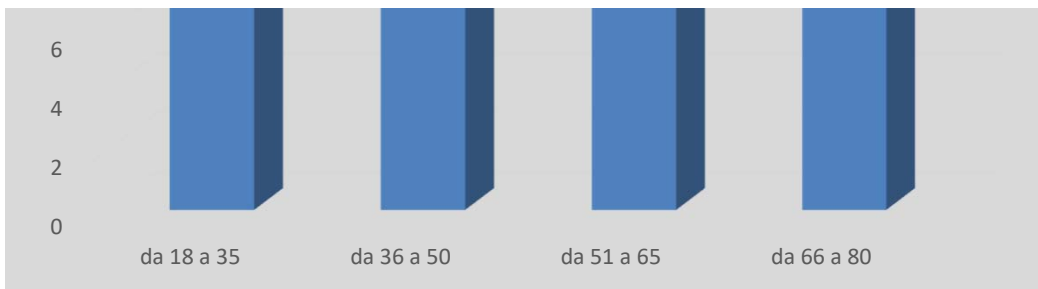


FASCE ETA' VOTANTI UOMINI



FASCE ETA' VOTANTI DONNE





IBLICO

Nazionalita'	N. questionari
Italiana	84
Comunitari	3
Extracomunitari	9

Sesso	N. questionari
M	48
F	55

Fasce età	N. questionari
da 18 a 35	11
da 36 a 50	13
da 51 a 65	13
da 66 a 80	11

Fasce età	N. questionari
da 18 a 35	10
da 36 a 50	16
da 51 a 65	18
da 66 a 80	11

Titolo di studio	N. questionari
Scuola dell'obbligo	13
Diploma	55
Laurea	35